

En traditionell datormus kräver att du använder handleder, axlar och rygg för att utföra en enkel uppgift som att flytta markören på skärmen eller göra ett vänsterklick. Detta kan skapa problem såsom RSI (Repetitive Stress Injuries) och belastningsskador.

Med ProTouch™ undviker du dessa problem tack vare den moderna, unika designen och dess innovativa multitouchfunktioner. Med hjälp av den centralt placerade multitouchenheten och de taktila tangenterna utför man alla rörelser med inåtrotation och i en avlastande position.

TEKNIK & FUNKTION

ProTouch™ bygger på den senaste multitouchteknologin i kombination med taktila tangenter. Med den moderna och stora multitouchenheten styr du enkelt och utan belastning de centrala funktionerna så som flytt av



markör, scroll, zoom etc. Vid användandet av de taktila, tysta och distinkta tangenterna i kombination med multitouchenheten uppmuntras man dessutom att variera mellan höger och vänster hand och mellan olika fingrar på båda händer.

ProTouch™ installeras mycket enkelt via en USB-port med hjälp av den medföljande textila, slitstarka USB-kabeln och kräver ingen installation av drivrutiner. ProTouch™ är i sitt grundutförande kompatibel med alla operativsystem.

ProTouch™ är i sitt utförande lika användarvänlig för höger såsom vänsterhänta då man enkelt kan ändra vänster/högertangenter. ProTouch™ går även utmärkt att använda vid arbete med dubbla skärmar

DESIGN

ProTouch™ design ligger i framkant både vad gäller användarvänlighet och utseende. Aluminiumstrukturen möjliggör en mycket stabil och hållbar konstruktion, modern känsla och är dessutom återvinningsbar. De mjuka mycket slitstarka stöden i konstskinn gör att handlederna vilar bekvämt och avlastas effektivt.

Tack vare att ProTouch™ inte innehåller några mekaniska eller rörliga delar är produkten mycket enkel att rengöra och vid behov desinficera.

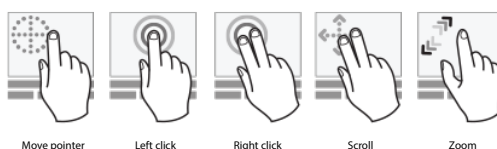


ERGONOMI

ProTouch™ är ett modernt centralt pekdon som minimerar riskerna för belastningsskador, RSI (Repetitive Stress Injuries) och andra besvär som kan uppstå vid monotont datorarbete. Tack vare modern teknik arbetar man med touchrörelser vilket minimerar belastningen. De centralt placerade taktila tangenterna bygger på så kallad "scissor key" teknologi och är av högsta kvalitet för lång livslängd, tyst och distinkt anslagskänsla. Den väl uttänkta placeringen av de taktila tangenterna uppmuntrar till varierat arbete mellan höger och vänster hand och valfria fingrar.

**SPECIFIKATIONER**

- Anslutning: USB, plug & play.
- Material: Aluminium
- Mått multitouchenhet: 105x70 mm.
- Mått produkt: 450x120x21x(7) mm.
- Mått förpackning, singel: 560x190x60 mm.
- Vikt netto: 700 gram.
- Vikt brutto: 1600 gram
- Antal, transportkartong: 10 st.
- Mått förpackning, transport: 570x410x330 mm.
- Vikt förpackning, transport: 17 kg.
- Art.nr (singel).
o 400305: ProTouch™ (GTIN13: 7350042900749)



SUN-FLEX® is a corporation with focus on developing, manufacturing and distribution of products for the modern office workplace. With over 30 years of experience and understanding of the modern office workplace. SUN-FLEX® has gained a respected leadership position in the industry. Actual product specifications may vary, and all features, functionality and other product specifications are subject to change without notice or obligation.

SUN-FLEX AB
Logistikvägen 6
SE-438 70 Landvetter, Sweden
Tel +46 322 127 00
info@sun-flex.com
www.sun-flex.com