

Med en tradisjonell datamus må du bruke håndledd, skuldre og rygg for å utføre en enkel operasjon som å flytte markøren på skjermen eller venstreklikke. Dette kan over tid føre til problemer som musearm og andre belastningsskader.

Med ProTouch™ unngår du disse problemene takket være den moderne, unike designen og de innovative flerberøringsfunksjonene. Ved hjelp av den sentralt plasserte flerberøringsenheten og de taktile tastene utføres alle bevegelser med rotasjon innover og i en avlastende stilling.

TEKNOLOGI OG FUNKSJON

ProTouch™ bygger på den nyeste flerberøringsteknologien i kombinasjon med taktile taster. Med den moderne og store flerberøringsenheten styrer du enkelt og uten belastning de viktigste funksjonene, som flytting av markøren, rulling og zooming. Når du bruker de taktile, lydløse og tydelige tastene i kombinasjon med flerberøringsenheten, oppmuntres du dessuten til å bytte mellom høyre og venstre hånd og mellom ulike fingre på begge hender.



ProTouch™ er veldig enkel å installere via en USB-port ved hjelp av den medfølgende USB-kabelen med slitesterk tekstilstrømpe og krever ingen driverinstallasjon. Standardversjonen av ProTouch™ er kompatibel med alle operativsystemer.

ProTouch™ er like brukervennlig for venstrehandte som for høyrehandte, da det er enkelt å bytte om på venstre- og høyretastene. ProTouch™ passer også utmerket til bruk med to skjermer.

DESIGN

ProTouch™-designen er avansert både med tanke på brukervennlighet og utseende. Aluminiumshuset muliggjør en veldig stabil og robust konstruksjon, gir en moderne brukeropplevelse og er i tillegg resirkulerbar. De myke og svært slitesterke støttene i kunstskinn lar håndleddene hvile bekvemt og avlaster dem.

Siden ProTouch™ ikke inneholder noen mekaniske eller bevegelige deler, er produktet veldig lett å rengjøre og desinfisere ved behov.

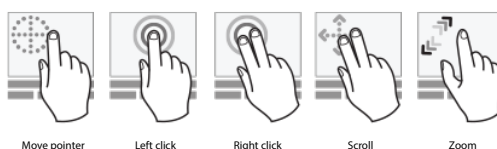


ERGONOMI

ProTouch™ er et moderne sentralt pekeredskap som minimaliserer risikoen for musearm og andre belastningsskader og plager som kan oppstå ved ensformig dataarbeid. Takket være moderne teknologi jobber du med berøringsbevegelser, noe som minimaliserer belastningen. De sentralt plasserte taktile tastene bygger på såkalt «scissor key»-teknologi og er av høyeste kvalitet for lang levetid, lydløs bruk og tydelig anslagsfølelse. Den gjennomtenkte plasseringen av de taktile tastene oppmuntrer til å veksle mellom høyre og venstre hånd og bruke flere fingre.

**SPESIFIKASJONER**

| | | | |
|---------------------------|--------------------------|-------------------------------|------------------------|
| • Tilkobling: | USB, plug & play | • Mål forpakning, transport: | 570 × 410 × 330 mm |
| • Materiale: | aluminium | • Vekt forpakning, transport: | 17 kg |
| • Mål multitouch-enhet: | 105 × 70 mm | • Art.nr (1 stk.) | 400305: ProTouch™ |
| • Mål produkt: | 450 × 120 × 21 × (7) mm. | | GTIN13: 7350042900749) |
| • Mål forpakning, 1 stk.: | 560 × 190 × 60 mm | | |
| • Vekt netto: | 700 g | | |
| • Vekt brutto: | 1600 g | | |
| • Antall, transporteske: | 10 stk. | | |



SUN-FLEX® is a corporation with focus on developing, manufacturing and distribution of products for the modern office workplace. With over 30 years of experience and understanding of the modern office workplace. SUN-FLEX® has gained a respected leadership position in the industry. Actual product specifications may vary, and all features, functionality and other product specifications are subject to change without notice or obligation.

SUN-FLEX AB
Logistikvägen 6
SE-438 70 Landvetter, Sweden
Tel +46 322 127 00
info@sun-flex.com
www.sun-flex.com